

СОГЛАСОВАНО
Начальник ДТСЗН
Администрации Ленинского района
Республики Крым



С.М. Королева
«10» июня 2021 г.

УТВЕРЖДЕНО
Директор МБОУ «Останинская
средняя общеобразовательная школа»
Ленинского района Республики Крым



А.И. Петрухина
«08» июня 2021 г.

ПАСПОРТ ДОСТУПНОСТИ № 52/2
Муниципального бюджетного общеобразовательного учреждения
"Останинская средняя общеобразовательная школа"
Ленинского района Республики Крым
(объекта социальной инфраструктуры)
для инвалидов и предоставляемых услуг

1. Общие сведения об объекте

- 1.1. Наименование (вид) объекта: *образовательная организация*
- 1.2. Адрес объекта *298230, Республика Крым, Ленинский р-н, с. Останино, ул. Титаренко, дом 1А*
- 1.3. Сведения о размещении объекта:
- отдельно стоящее здание основной школы: *2 этажа, 1159,7 кв.м.*
 - отдельно стоящее здание дополнительная школы: *2 этажа, 422,5 кв.м.*
 - наличие прилегающего земельного участка: *имеется, 20955 кв.м.*
- 1.4. Год постройки зданий:
- здание основной школы *1962*, последнего капитального ремонта - *нет*
- здание дополнительной школы *1967*, последнего капитального ремонта - *нет*
- 1.5. Дата предстоящих плановых ремонтных работ: *текущего 2021 г., капитального - нет*
- 1.6. Название организации (учреждения), (полное юридическое наименование – согласно Уставу, краткое наименование) *Муниципальное бюджетное общеобразовательное учреждение "Останинская средняя общеобразовательная школа" Ленинского района Республики Крым (МБОУ Останинская СОШ)*
- 1.7. Юридический адрес организации (учреждения) *298230, Республика Крым, Ленинский район, с. Останино, ул. Титаренко, дом 1А*
- 1.8. Основание для пользования объектом (оперативное управление, аренда, собственность) *оперативное управление*
- 1.9. Форма собственности (государственная, негосударственная) *муниципальная*
- 1.10. Территориальная принадлежность (федеральная, региональная, муниципальная) *муниципальная*
- 1.11. Вышестоящая организация *Управление образования Администрации Ленинского района Республики Крым*
- 1.12. Адрес вышестоящей организации, другие координаты: *ул. Дзержинского, дом 2, пгт. Ленино, Республика Крым, 298200*

2. Характеристика деятельности организаций на объекте (по обслуживанию населения)

- 2.1 Сфера деятельности (здравоохранение, образование, социальная защита, физическая культура и спорт, культура, связь и информация, транспорт, жилой фонд, потребительский рынок и сфера услуг, другое) **образование**
- 2.2 Виды оказываемых услуг: **организация обучения**
- 2.3 Форма оказания услуг: (на объекте, с длительным пребыванием, в т.ч. проживанием, на дому, дистанционно) **на объекте**
- 2.4 Категории обслуживаемого населения по возрасту: (дети, взрослые трудоспособного возраста, пожилые; все возрастные категории) **дети**
- 2.5 Категории обслуживаемых инвалидов: **инвалиды, передвигающиеся на коляске, инвалиды с нарушениями опорно-двигательного аппарата; нарушениями зрения, нарушениями слуха, нарушениями умственного развития**
- 2.6 Плановая мощность: посещаемость (количество обслуживаемых в день), вместимость, пропускная способность
- основная школа - 143 чел.
 - дополнительная школа - 45 чел.
- 2.7 Участие в исполнении ИПР инвалида, ребенка-инвалида (да, нет) **нет**

3. Состояние доступности объекта

- 3.1 Путь следования к объекту пассажирским транспортом
(описать маршрут движения с использованием пассажирского транспорта)
Автобусы пригородного сообщения до остановки с. Останино, ж/д транспорт до остановки платформа Останино,
наличие адаптированного пассажирского транспорта к объекту **-нет**
- 3.2 Путь к объекту от ближайшей остановки пассажирского транспорта:
- 3.2.1 расстояние до объекта от остановки транспорта **390 м.**
- 3.2.2 время движения (пешком) **3 мин.**
- 3.2.3 наличие выделенного от проезжей части пешеходного пути (да, нет) **нет**
- 3.2.4 Перекрестки: **нерегулируемые; регулируемые, со звуковой сигнализацией, таймером; нет**

3.2.5 Информация на пути следования к объекту: *акустическая, тактильная, визуальная; нет*

3.2.6 Перепады высоты на пути: *есть, нет (бордюр выше уровня 15 см)*

Их обустройство для инвалидов на коляске: *да, нет*

3.3 Организация доступности объекта для инвалидов–формаобслуживания*

№ п/п	Категория инвалидов (вид нарушения)	Вариант организации доступности объекта (формы обслуживания)*
1.	Все категории инвалидов и МГН	ДУ
	<i>в том числе инвалиды:</i>	
2	передвигающиеся на креслах-колясках	А
3	с нарушениями опорно-двигательного аппарата	Б
4	с нарушениями зрения	ВНД
5	с нарушениями слуха	ДУ
6	с нарушениями умственного развития	ДУ

* - указывается один из вариантов: «А» (доступен полностью), «Б» (доступен частично), «ДУ» (доступен условно), «ВНД» (временно недоступен)

3.4 Состояние доступности основных структурно-функциональных зон

№ п/п	Основные структурно-функциональные зоны	Состояние доступности, в том числе для основных категорий инвалидов**
1	Территория, прилегающая к зданию (участок)	ДЧ-СГУ
2	Вход (входы) в здание	ДЧ-ГУ
3	Путь (пути) движения внутри здания (в т.ч. пути эвакуации)	ВНД
4	Зона целевого назначения здания (целевого посещения объекта)	ВНД
5	Санитарно-гигиенические помещения	ДУ-ГУ
6	Система информации и связи (на всех зонах)	ВНД
7	Пути движения к объекту (от остановки транспорта)	ДУ-В

** Указывается: ДП-В - доступно полностью всем; ДП-И (К, О, С, Г, У) – доступно полностью избирательно (указать категории инвалидов); ДЧ-В - доступно частично всем; ДЧ-И (К, О, С, Г, У) – доступно частично избирательно (указать категории инвалидов); ДУ - доступно условно;ВНД–временно недоступно

3.5. ИТОГОВОЕ ЗАКЛЮЧЕНИЕ о состоянии доступности ОСИ:*доступно условно.*

Объект признан доступным условно для категорий инвалидов с нарушением слуха (Г) и с нарушением умственного развития (У), и временно не доступным для категорий инвалидов с нарушениями опорно-двигательного аппарата (О), с нарушениями зрения (С) и инвалидов, передвигающихся на креслах - колясках (К).

4. Управленческое решение

4.1. Рекомендации по адаптации основных структурных элементов объекта

№ п/п	Основные структурно-функциональные зоны объекта	Рекомендации по адаптации объекта (вид работы)*
1	Территория, прилегающая к зданию (участок)	Текущий ремонт, ТСР, организационные мероприятия
2	Вход (входы) в здание	Текущий ремонт, ТСР, организационные мероприятия
3	Путь (пути) движения внутри здания (в т.ч. пути эвакуации)	Текущий ремонт, ТСР, организационные мероприятия
4	Зона целевого назначения здания (целевого посещения объекта)	Текущий ремонт, ТСР, организационные мероприятия
5	Санитарно-гигиенические помещения	Текущий ремонт, ТСР, организационные мероприятия
6	Система информации на объекте (на всех зонах)	Текущий ремонт, ТСР, организационные мероприятия
7	Пути движения к объекту (от остановки транспорта)	Текущий ремонт, ТСР, организационные мероприятия
8	Все зоны и участки	Текущий ремонт, ТСР, организационные мероприятия

* - указывается один из вариантов (видов работ): не нуждается; ремонт (текущий, капитальный); индивидуальное решение с ТСР; технические решения невозможны – организация альтернативной формы обслуживания

4.2. Период проведения работ по мере поступления финансовых средств

в рамках исполнения плана

4.3. Ожидаемый результат (по состоянию доступности) после выполнения работ по адаптации: доступно

Оценка результата исполнения программы, плана (по состоянию доступности) удовлетворительно

4.4. Для принятия решения требуется, не требуется (нужное подчеркнуть):

согласование Комитета доступности в Ленинском районе.

Имеется заключение уполномоченной организации о состоянии доступности объекта (наименование документа и выдавшей его организации, дата), прилагается нет.

4.5. Информация размещена (обновлена) на Карте доступности субъекта РФ

(наименование сайта, портала) www.zhit-vmeste.ru

5. Особые отметки

Паспорт сформирован на основании:

1. Анкеты (информации об объекте) от 08 июня 2021 г.,
2. Акта обследования объекта № 1 от 08 июня 2021 г.
3. Решения Комиссии от 08 июня 2021 г.

УТВЕРЖДЕНО.

Директор МБОУ «Останинская
средняя общеобразовательная школа»
Ленинского района Республики Крым



А.И. Петрухина

АНКЕТА

(информация об объекте социальной инфраструктуры) К ПАСПОРТУ ДОСТУПНОСТИ ОСИ № 1

1. Общие сведения об объекте

1.1. Наименование (вид) объекта: *образовательная организация*

1.2. Адрес объекта *298230, Республика Крым, Ленинский р-н, с. Останино, ул. Титаренко, дом 1А*

1.3. Сведения о размещении объекта:

- отдельно стоящее здание основной школы: *2 этажа, 1159,7 кв.м.*

- отдельно стоящее здание дополнительной школы: *2 этажа, 422,5 кв.м.*

- наличие прилегающего земельного участка: *имеется, 20955 кв.м.*

1.4. Год постройки зданий:

здание основной школы *1962*, последнего капитального ремонта - *нет*

здание дополнительной школы *1967*, последнего капитального ремонта - *нет*

1.5. Дата предстоящих плановых ремонтных работ: *текущего 2021г., капитального - нет*

Сведения об организации, расположенной на объекте

1.6. Название организации (учреждения), (полное юридическое наименование – согласно Уставу, краткое наименование) *Муниципальное бюджетное общеобразовательное учреждение \"Останинская средняя общеобразовательная школа\" Ленинского района Республики Крым (МБОУ Останинская СОШ)*

1.7. Юридический адрес организации (учреждения) *298230, Республика Крым, Ленинский район, с. Останино, ул. Титаренко, дом 1А*

1.8. Основание для пользования объектом (оперативное управление, аренда, собственность) *оперативное управление*

1.9 Форма собственности (государственная, негосударственная) *муниципальная*

1.10. Территориальная принадлежность (федеральная, региональная, муниципальная) *муниципальная*

1.11. Вышестоящая организация *Управление образования Администрации Ленинского района Республики Крым*

1.12. Адрес вышестоящей организации, другие координаты: *ул. Дзержинского, дом 2, пгт. Ленино, Республика Крым, 298200*

2. Характеристика деятельности организации на объекте

2.1 Сфера деятельности (здравоохранение, образование, социальная защита, физическая культура и спорт, культура, связь и информация, транспорт, жилой фонд, потребительский рынок и сфера услуг, другое) *образование*

2.2 Виды оказываемых услуг: *организация обучения*

2.3 Форма оказания услуг: (на объекте, с длительным пребыванием, в т.ч. проживанием, на дому, дистанционно) *на объекте*

2.4 Категории обслуживаемого населения по возрасту: (дети, взрослые трудоспособного возраста, пожилые; все возрастные категории) *дети*

2.5 Категории обслуживаемых инвалидов: *инвалиды, передвигающиеся на коляске, инвалиды с нарушениями опорно-двигательного аппарата; нарушениями зрения, нарушениями слуха, нарушениями умственного развития*

2.6 Плановая мощность: посещаемость (количество обслуживаемых в день), вместимость, пропускная способность

- *основная школа - 143 чел.*

- *начальная школа - 45 чел.*

2.7 Участие в исполнении ИПР инвалида, ребенка-инвалида (да, нет) *да*

3. Состояние доступности объекта для инвалидов и других МГН

3.1 Путь следования к объекту пассажирским транспортом

(описать маршрут движения с использованием пассажирского транспорта)

Автобусы пригородного сообщения до остановки с. Останино,

ж/д транспорт до остановки платформа Останино,

наличие адаптированного пассажирского транспорта к объекту *-нет*

2 Путь к объекту от ближайшей остановки пассажирского транспорта:

2.1 расстояние до объекта от остановки транспорта **390 м.**

2.2 время движения (пешком) **3 мин.**

2.3 наличие выделенного от проезжей части пешеходного пути (да, нет) **нет**

2.4 Перекрестки: **нерегулируемые; регулируемые, со звуковой сигнализацией, таймером; нет**

2.5 Информация на пути следования к объекту: **акустическая, тактильная, визуальная; нет**

2.6 Перепады высоты на пути: **есть, нет (бордюр выше уровня 15 см)**

Их обустройство для инвалидов на коляске: **да, нет**

3.3 Вариант организации доступности ОСИ (формы обслуживания)*с учетом СП

35-101-2001

№ п/п	Категория инвалидов (вид нарушения)	Вариант организации доступности объекта
1.	Все категории инвалидов и МГН	ДУ
	<i>в том числе инвалиды:</i>	
2.	передвигающиеся на креслах-колясках	ВНД
3.	с нарушениями опорно-двигательного аппарата	ВНД
4.	с нарушениями зрения	ВНД
5.	с нарушениями слуха	ДУ
6.	с нарушениями умственного развития	ДУ

* - указывается один из вариантов: «А» (доступен полностью), «Б» (доступен частично), «ДУ» (доступен условно), «ВНД» (временно недоступен)

4. Управленческое решение (предложения по адаптации основных структурных элементов объекта)

№ п/п	Основные структурно-функциональные зоны объекта	Рекомендации по адаптации объекта (вид работы)**
1	Территория, прилегающая к зданию (участок)	Текущий ремонт, ТСР, организационные мероприятия
2	Вход (входы) в здание	Текущий ремонт, ТСР, организационные мероприятия
3	Путь (пути) движения внутри здания (в т.ч. пути эвакуации)	Текущий ремонт, ТСР, организационные мероприятия
4	Зона целевого назначения здания (целевого посещения объекта)	Текущий ремонт, ТСР, организационные мероприятия
5	Санитарно-гигиенические помещения	Капитальный ремонт, ТСР, организационные мероприятия
6	Система информации на объекте (на всех зонах)	Текущий ремонт, ТСР, организационные мероприятия
7	Пути движения к объекту (от остановки транспорта)	Текущий ремонт, ТСР, организационные мероприятия
8	Все зоны и участки	Текущий ремонт, ТСР, организационные мероприятия

** - указывается один из вариантов (видов работ): не нуждается; ремонт (текущий, капитальный); индивидуальное решение с ТСР; технические решения невозможны – организация альтернативной формы обслуживания

Размещение информации на Карте доступности субъекта РФ согласовано

А. Петрухина Петрухина А.И., директор МБОУ Останинская СОШ Ленинского района Республики Крым, телефон 8(978)2054180

(подпись, Ф.И.О., должность; координаты для связи уполномоченного представителя объекта)

УТВЕРЖДЕНО

Директор МБОУ «Останинская
средняя общеобразовательная школа»
Ленинского района Республики Крым



А.И. Петрухина

08 июня 2021 г.

**АКТ ОБСЛЕДОВАНИЯ
объекта социальной инфраструктуры
К ПАСПОРТУ ДОСТУПНОСТИ ОСИ
№ 1**

Ленинский район Республики Крым
наименование территориального образования субъекта РФ

08 июня 2021 г.

1. Общие сведения об объекте

1. Наименование (вид) объекта: *образовательная организация*
2. Адрес объекта *298230, Республика Крым, Ленинский р-н, с. Останино, ул. Титаренко, дом 1А*
3. Сведения о размещении объекта:
отдельно стоящее здание основной школы: *2 этажа, 1159,7 кв.м.*
отдельно стоящее здание дополнительная школы: *2 этажа, 422,5 кв.м.*
наличие прилегающего земельного участка: *имеется, 20955 кв.м.*
4. Год постройки зданий, последнего капитального ремонта:
здание основной школы *1962*, последнего капитального ремонта - *нет*
здание дополнительной школы *1967*, последнего капитального ремонта - *нет*
5. Дата предстоящих плановых ремонтных работ: *текущего 2021г., капитального - нет*
6. Название организации (учреждения), (полное юридическое наименование – согласно Уставу, краткое наименование) *Муниципальное бюджетное общеобразовательное учреждение "Останинская средняя общеобразовательная школа" Ленинского района Республики Крым (МБОУ Останинская СОШ)*
7. Юридический адрес организации (учреждения) *298230, Республика Крым, Ленинский район, с. Останино, ул. Титаренко, дом 1А*

2. Характеристика деятельности организации на объекте

Дополнительная информация: *образовательная деятельность*

3. Состояние доступности объекта

- 3.1 Путь следования к объекту пассажирским транспортом
(описать маршрут движения с использованием пассажирского транспорта)
*Автобусы пригородного сообщения до остановки с. Останино,
жд транспорт до остановки платформа Останино,
наличие адаптированного пассажирского транспорта к объекту - нет*
- 3.2 Путь к объекту от ближайшей остановки пассажирского транспорта:
 - 3.2.1 расстояние до объекта от остановки транспорта *390 м.*
 - 3.2.2 время движения (пешком) *3 мин.*

- 2.3 наличие выделенного от проезжей части пешеходного пути (да, нет) *нет*
- 2.4 Перекрестки: *нерегулируемые; регулируемые, со звуковой сигнализацией, примером; нет*
- 2.5 Информация на пути следования к объекту: *акустическая, тактильная, визуальная; нет*
- 2.6 Перепады высоты на пути: *есть, нет (бордюр выше уровня 15 см)*

Их обустройство для инвалидов на коляске: *да, нет*

3.3 Организация доступности объекта для инвалидов – форма обслуживания*

№ п/п	Категория инвалидов (вид нарушения)	Вариант организации доступности объекта (формы обслуживания)*
1.	Все категории инвалидов и МГН	ДУ
	<i>в том числе инвалиды:</i>	
2	передвигающиеся на креслах-колясках	Б
3	с нарушениями опорно-двигательного аппарата	ВНД
4	с нарушениями зрения	ВНД
5	с нарушениями слуха	ДУ
6	с нарушениями умственного развития	ДУ

* - указывается один из вариантов: «А» (доступен полностью), «Б» (доступен частично), «ДУ» (доступен условно), «ВНД» (временно недоступен)

3.4 Состояние доступности основных структурно-функциональных зон

№ п/п	Основные структурно-функциональные зоны	Состояние доступности, в том числе для основных категорий инвалидов**	Приложение	
			№ на плане	№ фото
1	Территория, прилегающая к зданию (участок)	ДЧ-СГУ	-	1-9
2	Вход (входы) в здание	ДЧ-ГУ	-	15-19
3	Путь (пути) движения внутри здания (в т.ч. пути эвакуации)	ВНД	-	20-26
4	Зона целевого назначения здания (целевого посещения объекта)	ВНД	-	27-28
5	Санитарно-гигиенические помещения	ДУ-ГУ	-	29
6	Система информации и связи (на всех зонах)	ВНД	-	-
7	Пути движения к объекту (от остановки транспорта)	ДУ-В	-	32

** Указывается: ДП-В - доступно полностью всем; ДП-И (К, О, С, Г, У) – доступно полностью избирательно (указать категории инвалидов); ДЧ-В - доступно частично всем; ДЧ-И (К, О, С, Г, У) – доступно частично избирательно (указать категории инвалидов); ДУ - доступно условно; ВНД – временно недоступно

3.5. ИТОГОВОЕ ЗАКЛЮЧЕНИЕ о состоянии доступности ОСИ: доступно условно

4. Управленческое решение (проект)

4.1. Рекомендации по адаптации основных структурных элементов объекта:

№ п/п	Основные структурно-функциональные зоны объекта	Рекомендации по адаптации объекта (вид работы)*
1	Территория, прилегающая к зданию (участок)	Текущий ремонт, ТСР, организационные мероприятия
2	Вход (входы) в здание	Текущий ремонт, ТСР, организационные мероприятия
3	Путь (пути) движения внутри здания (в т.ч. пути	Текущий ремонт, ТСР,

	эвакуации)	организационные мероприятия
4	Зона целевого назначения здания (целевого посещения объекта)	Текущий ремонт, ТСР, организационные мероприятия
5	Санитарно-гигиенические помещения	Капитальный ремонт, ТСР, организационные мероприятия
6	Система информации на объекте (на всех зонах)	Текущий ремонт, ТСР, организационные мероприятия
7	Пути движения к объекту (от остановки транспорта)	Текущий ремонт, ТСР, организационные мероприятия
8	Все зоны и участки	Текущий ремонт, ТСР, организационные мероприятия

- указывается один из вариантов (видов работ): не нуждается; ремонт (текущий, капитальный); индивидуальное решение ТСР; технические решения невозможны – организация альтернативной формы обслуживания

4.2. Период проведения работ по мере поступления финансовых средств

в рамках исполнения плана

4.3. Ожидаемый результат (по состоянию доступности) после выполнения работ по адаптации: доступно

Оценка результата исполнения программы, плана (по состоянию доступности) удовлетворительно

4.4. Для принятия решения требуется, не требуется (нужное подчеркнуть):

4.4.1. Согласование на Комиссии (наименование Комиссии по координации деятельности в сфере обеспечения доступной среды жизнедеятельности для инвалидов и других МГН, совещательные органы МО) Комитета доступности в Ленинском районе

4.4.2. Согласование работ с надзорными органами (в сфере проектирования и строительства, архитектуры, охраны памятников, другое - указать) нет

4.4.3. Техническая экспертиза; разработка проектно-сметной документации нет

4.4.4. Согласование с вышестоящей организацией (собственником объекта) нет

4.4.5. Согласование с общественными организациями инвалидов

4.4.6. Другое

Имеется заключение уполномоченной организации о состоянии доступности объекта (наименование документа и выдавшей его организации, дата), прилагается нет

4.7. Информация может быть размещена (обновлена) на Карте доступности субъекта РФ (наименование сайта, портала) www.zhit-vmeste.ru 14.06.2021

5. Особые отметки

ПРИЛОЖЕНИЯ:

Результаты обследования:

- | | |
|--|---------|
| 1. Территории, прилегающей к объекту | на 2 л. |
| 2. Входа(входов) в здание | на 3 л. |
| 3. Путей движения в здании | на 3 л. |
| 4. Зоны целевого назначения объекта | на 2 л. |
| 5. Санитарно-гигиенических помещений | на 2 л. |
| 6. Системы информации (и связи) на объекте | на 1 л. |

Результаты фотофиксации на объекте _____ на 33 л.

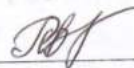
Позэтажные планы, паспорт БТИ _____ на 30 л.

Другое (в том числе дополнительная информация о путях движения к объекту)

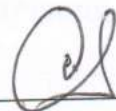
руководитель рабочей группы
директор МБОУ Останинская СОШ Петрухина А.И.
(Должность) (Ф.И.О.) (Подпись)



члены рабочей группы:
заместитель директора по УВР
МБОУ Останинская СОШ Мальцева Т.В.
(Должность) (Ф.И.О.) (Подпись)

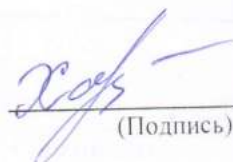


ведущий хозяйством
МБОУ Останинская СОШ Степанищев А.В.
(Должность) (Ф.И.О.) (Подпись)



В том числе:
Председатель Ленинской районной
общественной организации социальной
поддержки ветеранов войны, труда,
военной службы правоохранительных
органов
(Должность)

Харионовская Е.В.
(Ф.И.О.)



(Подпись)

Мальцевский отдела
информационно-аналитической
и кадровой работы ДТСЗН
Администрации Ленинского района
Республики Крым
(Должность)

Мальцевский
(Ф.И.О.)



(Подпись)

Управленческое решение согласовано « ____ » _____ 2021 г.
(протокол № ____) Комиссией (название) _____

I. Результаты обследования:

1. Территории, прилегающей к зданию (участка)

Муниципальное бюджетное общеобразовательное учреждение "Останинская средняя общеобразовательная школа" Ленинского района Республики Крым
298230, Республика Крым, Ленинский район, с. Останино, ул. Титаренко, 1А

Наименование функционально-планировочного элемента	Наличие элемента			Выявленные нарушения и замечания		Работы по адаптации объектов	
	есть/нет	№ на плане	№ фото	Содержание	Значимо для инвалида (категория)	Содержание	Виды работ
Вход (входы) на территорию	есть	-	1,2,3	нет	-	-	-
Путь (пути) движения на территории	есть	-	4,5,6,7,8,9	Отсутствует информационная поддержка пути направления к входу здание. Отсутствует предупреждающий тактильно-контрастный указатель перед препятствием(ступенями при входе)	Все	Обозначить пути направления к входу в здание, используя доступные для МГН средства информации. На покрытии пешеходных путей разместить тактильно-контрастный указатель на расстоянии 0,8-0,9 м от ступеней на входе.	-
Лестница (наружная)	нет	-	-	нет	-	-	-
Пандус (наружный)	есть	-	10,11,12	Отсутствуют пандусы на основных входах	К,О	Обустроить пандусы к каждому зданию	КР, ТСП, Орг
Автостоянка и парковка	есть	-	13,14	-	-	-	-
ОБЩИЕ требования к зоне						Обеспечить беспрепятственное и удобное передвижение МГН к зданию	

II. Заключение по зоне:

Наименование структурно-функциональной зоны	Состояние доступности* (к пункту 3.4 Акта обследования ОСИ)	Приложение		Рекомендации по адаптации (вид работы)** к пункту 4.1 Акта обследования ОСИ
		№ на плане	№ фото	
Территория прилегающая к зданию	ДЧ-СГУ	-	1-9	Текущий ремонт, ТСР, организационные мероприятия

* указывается: **ДП-В** - доступно полностью всем; **ДП-И** (К, О, С, Г, У) – доступно полностью избирательно (категории инвалидов); **ДЧ-В** - доступно частично всем; **ДЧ-И** (К, О, С, Г, У) – доступно частично избирательно (категории инвалидов); **ДУ** - доступно условно, **ВНД** – временно недоступно

** указывается один из вариантов: не нуждается; ремонт (текущий, капитальный); индивидуальное решение с ТСР; технические решения невозможны – организация альтернативной формы обслуживания

Комментарий к заключению: _____

I. Результаты обследования:

2. Входа (входов) в здание

Муниципальное бюджетное общеобразовательное учреждение "Останинская средняя общеобразовательная школа" Ленинского района Республики Крым
298230, Республика Крым, Ленинский район, с. Останино, ул. Титаренко, 1А

№ п/п	Наименование функционально-планировочного элемента	Наличие элемента			Выявленные нарушения и замечания		Работы по адаптации объектов	
		есть/нет	№ на плане	№ фото	Содержание	Значимо для инвалида (категория)	Содержание	Вид работ
2.1	Лестница (наружная)	нет	-	-				
2.2	Пандус (наружный)	есть	-	10,11, 12	Отсутствуют пандусы на основных входах	К,О	Обустроить пандусы к каждому зданию	КР ТС Ор
2.3	Входная площадка Дверь входная в здание основной школы	есть	-	15	Перепад входной площадки над пешеходной частью в виде одной ступени. Отсутствует предупредительная контрастно-тактильная полоса перед входной дверью.	К,О,С С	Перед входной дверью на расстоянии 0,9 м обустраивается предупреждающий тактильно-контрастный указатель. Входные двери должны иметь символ, указывающий на доступность здания.	КР ТС Ор
2.4	Второй вход в здание основной школы Третий вход в здание основной школы	есть есть	-	16 17	 Перепад входной площадки над пешеходной частью в виде одной ступени.	 К,О,С		 КР ТС Ор

				Высота дверных порогов до 0,08 М. Отсутствует предупредительная контрастно-тактильная полоса перед входной дверью.	С	Выровнять высоту порогов в дверных проёмах до 0,014 м Перед входной дверью на расстоянии 0,9 м обустраивается предупреждающий тактильно-контрастный указатель. Входные двери должны иметь символ, указывающий на доступность здания.	
2.5 Входная площадка Дверь входная в здание дополнительной школы	есть	-	18	Перепад входной площадки над пешеходной частью в виде одной ступени. Отсутствует предупредительная контрастно-тактильная полоса перед входной дверью.	К,О,С С	Перед входной дверью на расстоянии 0,9 м обустраивается предупреждающий тактильно-контрастный указатель.	КР, ТСР, Орг
2.6 Второй вход в здание дополнительной школы	есть	-	19	Перепад входной площадки над пешеходной частью в виде одной ступени. Отсутствует предупредительная контрастно-тактильная полоса перед входной дверью.	К,О,С С	Перед входной дверью на расстоянии 0,9 м обустраивается предупреждающий тактильно-контрастный указатель.	КР, ТСР, Орг
2.7 Дверь (входная)	есть	-	15,18	-	-	-	-
2.8 Тамбур	нет	-					
ОБЩИЕ требования к зданию						Обеспечить полную доступность для всех категорий инвалидов	

II. Заключение по зоне:

Наименование структурно-функциональной зоны	Состояние доступности* (к пункту 3.4 Акта обследования ОСИ)	Приложение		Рекомендации по адаптации (вид работы)** к пункту 4.1 Акта обследования ОСИ
		№ на плане	№ фото	
Вход в здание	ДЧ-ГУ		10-19	Текущий ремонт, организационные мероприятия

* указывается: **ДП-В** - доступно полностью всем; **ДП-И** (К, О, С, Г, У) – доступно полностью избирательно (категории инвалидов); **ДЧ-В** - доступно частично всем; **ДЧ-И** (К, О, С, Г, У) – доступно частично избирательно (категории инвалидов); **ДУ** - доступно условно, **ВНД** - недоступно

** указывается один из вариантов: не нуждается; ремонт (текущий, капитальный); индивидуальное решение с техническими решениями невозможны – организация альтернативной формы обслуживания

Комментарий к заключению: _____

Приложение 3

к Акту обследования ОСИ
к паспорту доступности ОСИ
№ 52/2 от «08» июня 2021 г.

I. Результаты обследования:

3. Пути (путей) движения внутри здания (в т.ч. путей эвакуации)

Муниципальное бюджетное общеобразовательное учреждение "Останинская средняя общеобразовательная школа" Ленинского района Республики Крым
298230, Республика Крым, Ленинский район, с. Останино, ул. Титаренко, 1А

№	Наименование функционально-планировочного элемента	Наличие элемента		Выявленные нарушения и замечания		Работы по адаптации объектов		
		есть/нет	№ на плане	№ фото	Содержание	Значимо для инвалида (категория)	Содержание	Вид работ
Э.1	Коридор здания основной школы (вестибюль, зона ожидания, галерея, балкон)	есть		20, 21, 22	Наличие функциональных препятствий (двери, открывающиеся наружу); отсутствие горизонтальных поручней вдоль стен. Отсутствие визуальной информации о пути движения к зоне целевого назначения. На участках пола отсутствуют предупреждающие тактильно-контрастные указатели перед препятствиями (дверьми).	Все С	Установить горизонтальные поручни вдоль стен на путях движения МГН Разместить комплексную систему информации от входа на пути движения к зоне целевого назначения. На участках пола предусмотреть предупреждающие тактильно-контрастные указатели на расстоянии ширины полотна двери от плоскости дверных полотен (дверь открывается навстречу движения)	КР, ТСП, Орг

				более 0,014 м.		порогов и перепадов выше пола, в случае их наличия высота не должна превышать 0,014 м.	Орг
Пути эвакуации (в т.ч. зоны безопасности)				Отсутствует система оповещения о стихийных бедствиях и экстремальных ситуациях (СОУЭ).	все	Оборудовать систему СОУЭ. Разместить на путях эвакуации свето-звуковые оповещатели, имеющие повышенные характеристики распознаваемости и с учетом особенностей восприятия людьми с ограниченными возможностями	КР, ТСР, Орг
Общие требования к зоне						Удобное и беспрепятственное передвижение МГН внутри здания	

II. Заключение по зоне:

Наименование структурно-функциональной зоны	Состояние доступности* (к пункту 3.4 Акта обследования ОСИ)	Приложение		Рекомендации по адаптации (вид работы)** к пункту 4.1 Акта обследования ОСИ
		№ на плане	№ фото	
Пути движения внутри здания	ВНД	-	20-26	Организационные мероприятия, текущий ремонт

* указывается: ДП-В - доступно полностью всем; ДП-И (К, О, С, Г, У) – доступно полностью избирательно (для инвалидов); ДЧ-В - доступно частично всем; ДЧ-И (К, О, С, Г, У) – доступно частично избирательно (для инвалидов); ДУ - доступно условно, ВНД - недоступно

** указывается один из вариантов: не нуждается; ремонт (текущий, капитальный); индивидуальное решение с учетом технических решений невозможны – организация альтернативной формы обслуживания

Комментарий к заключению: _____

I. Результаты обследования:

**4. Зоны целевого назначения здания (целевого посещения объекта)
Вариант I – зона обслуживания инвалидов**

Муниципальное бюджетное общеобразовательное учреждение "Останинская средняя общеобразовательная школа" Ленинского района Республики Крым
298230, Республика Крым, Ленинский район, с. Останино, ул. Титаренко, 1А

№	Наименование функционально-планировочного элемента	Наличие элемента		Выявленные нарушения и замечания		Работы по адаптации объектов		
		есть/нет	№ на плане	№ фото	Содержание	Значимо для инвалида (категория)	есть/нет	№ на плане
4.1	Кабинетная форма обслуживания	есть		27, 28	Отсутствует специальная выделенная зона для оказания услуг инвалидам на 1-ом этаже объекта. Отсутствует специализированное оборудование для осуществления приёма граждан с нарушениями слуха и зрения.	все Г.С	Организовать прием граждан-инвалидов в кабинете на 1-ом этаже или организовать место (стол) в фойе 1-го этажа Закрепить в должностных обязанностях сотрудников оказание помощи в предоставлении услуг в организованной зоне для инвалидов. Приобрести специальные индивидуальные приборы усиления звука и текстфон для инвалидов с нарушениями слуха и увеличитель для инвалидов с нарушениями функций зрения.	ТСР, Орг
	Зона обслуживания	Нет	-	-	-	-	-	-

4.3	Прилавочная форма обслуживания	Нет	-	-	-	-	-	-	
4.4	Форма обслуживания с перемещением по маршруту	Нет	-	-	-	-	-	-	
4.5	Кабина индивидуального обслуживания	Нет	-	-	-	-	-	-	
ОБЩИЕ требования к зоне							Обеспечение полноценного получения услуг		

II. Заключение по зоне:

Наименование структурно-функциональной зоны	Состояние доступности* (к пункту 3.4 Акта обследования ОСИ)	Приложение		Рекомендации по адаптации (вид работы)** к пункту 4.1 Акта обследования ОСИ
		№ на плане	№ фото	
Кабинетная форма обслуживания	ВНД	-	27-28	Организационные мероприятия, ТСР

* указывается: ДП-В - доступно полностью всем; ДП-И (К, О, С, Г, У) – доступно полностью избирательно (учитывая категории инвалидов); ДЧ-В - доступно частично всем; ДЧ-И (К, О, С, Г, У) – доступно частично избирательно (учитывая категории инвалидов); ДУ - доступно условно, ВНД – недоступно

I. Результаты обследования:

5. Санитарно-гигиенических помещений

Муниципальное бюджетное общеобразовательное учреждение "Останинская средняя общеобразовательная школа" Ленинского района Республики Крым
298230, Республика Крым, Ленинский район, с. Останино, ул. Титаренко, 1А

№ функционально-планировочного элемента	Наличие элемента			Выявленные нарушения и замечания		Работы по адаптации объектов	
	есть/нет	№ на плане	№ фото	Содержание	Значимо для инвалида (категория)	Содержание	Виды работ
5.1 Туалетная комната	есть	-	29		все	В универсальной туалетной кабинке следует предусмотреть установку: - стационарных опорных поручней у раковины; - мест крепления для костылей, тростей; - тревожной сигнализации; - знака доступности помещения для инвалидов.	КР, ТСП, Орг
5.2 Душевая/ ванная комната	нет	-	-	-	-	-	-
5.3 Бытовая комната (гардеробная)	нет	-	-	-	-	-	-
ОБЩИЕ требования к зоне						Адаптировать санитарно-гигиеническое помещение для всех категорий инвалидов	

II. Заключение по зоне:

Наименование структурно-функциональной зоны	Состояние доступности* (к пункту 3.4 Акта обследования ОСИ)	Приложение		Рекомендации по адаптации (вид работы)** к пункту 4.1 Акта обследования ОСИ
		№ на плане	№ фото	
Санитарно-гигиенические помещения	ДУ-ГУ	-	29	Капитальный ремонт, ТСП, организационные мероприятия

* указывается: **ДП-В** - доступно полностью всем; **ДП-И** (К, О, С, Г, У) – доступно полностью избирательно (участие категории инвалидов); **ДЧ-В** - доступно частично всем; **ДЧ-И** (К, О, С, Г, У) – доступно частично избирательно (участие категории инвалидов); **ДУ** - доступно условно, **ВНД** - недоступно

** указывается один из вариантов: не нуждается; ремонт (текущий, капитальный); индивидуальное решение с учетом технических решений невозможны – организация альтернативной формы обслуживания

Комментарий к заключению: _____

I. Результаты обследования:

6. Системы информации на объекте

Муниципальное бюджетное общеобразовательное учреждение "Останинская средняя общеобразовательная школа" Ленинского района Республики Крым
941331, Республика Крым, Ленинский район, с. Останино, ул. Титаренко, 1А

Наименование функционально-планировочного элемента	Наличие элемента		Выявленные нарушения и замечания		Работы по адаптации объектов		
	есть/нет	№ на плане	№ фото	Содержание	Значимо для инвалида (категория)	Содержание	Виды работ
Визуальные средства	Есть	30			Все	Организовать размещение комплексной системы информации на всех зонах объекта	Орг, ТСП, КР
Акустические средства	есть	31					
Тактильные средства	нет	-		Отсутствие информации тактильными средствами, рельефными знаками	С		
Общие требования к зоне							

II. Заключение по зоне:

Наименование структурно-функциональной зоны	Состояние доступности* (к пункту 3.4 Акта обследования ОСИ)	Приложение		Рекомендации по адаптации (вид работы)** к пункту 4.1 Акта обследования ОСИ
		№ на плане	№ фото	
Система информации на объекте	ДЧ-И	-	30-31	Организационные мероприятия, текущий ремонт, ТСП

* указывается: ДП-В - доступно полностью всем; ДП-И (К, О, С, Г, У) – доступно полностью избирательно (категория инвалидов); ДЧ-В - доступно частично всем; ДЧ-И (К, О, С, Г, У) – доступно частично избирательно (категория инвалидов); ДУ - доступно условно, ВНД - недоступно

** указывается один из вариантов: не нуждается; ремонт (текущий, капитальный); индивидуальное решение с учетом технических решений невозможны – организация альтернативной формы обслуживания

Комментарий к заключению: _____

Φοτο Νο 1



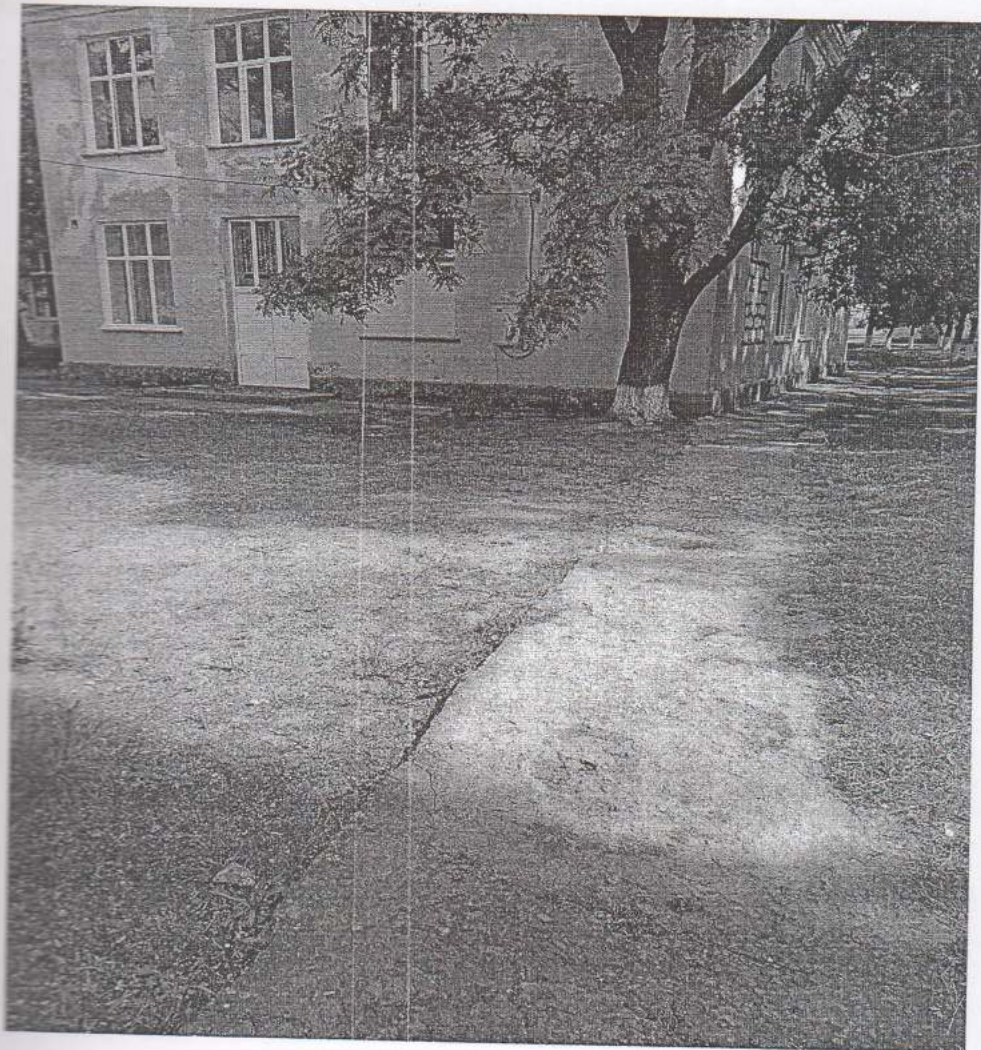
Φοτο Νο2



Фото № 3



Фото №4



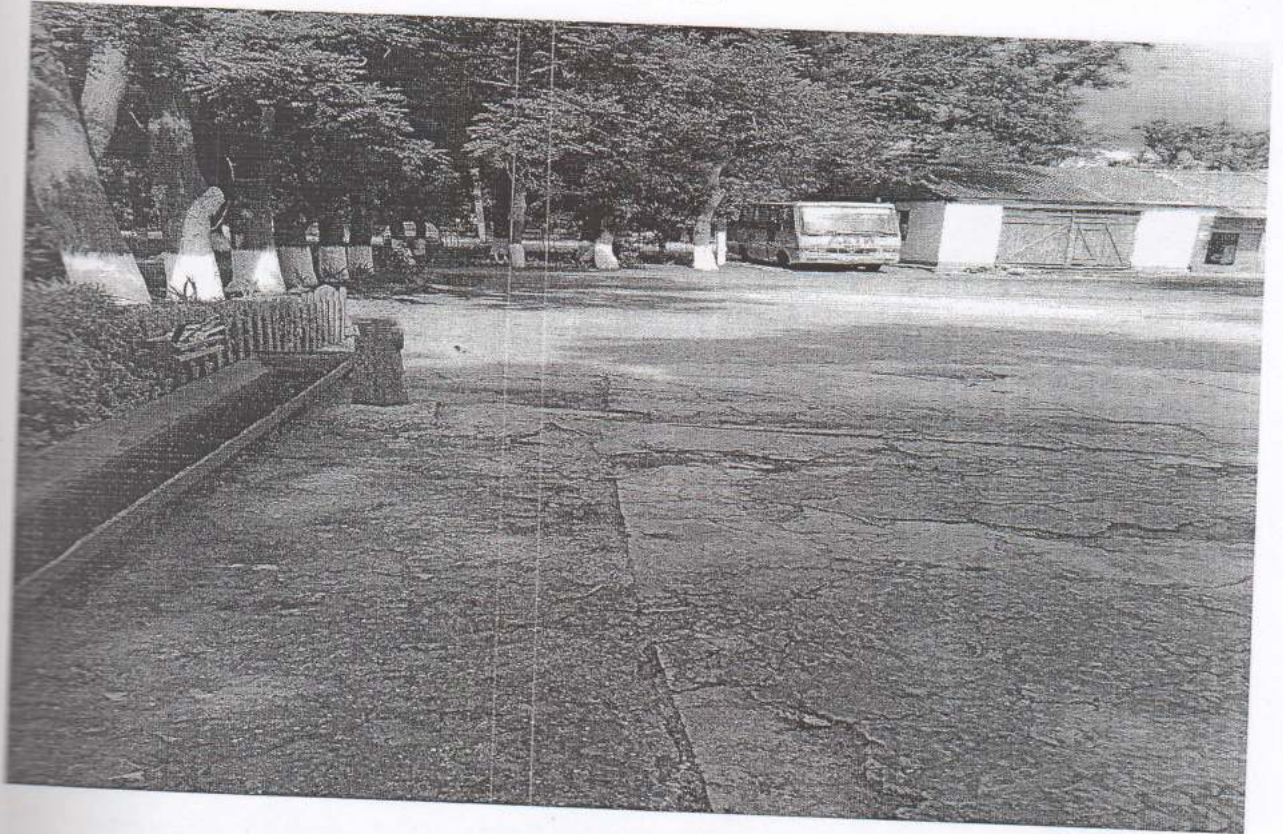
Φοτο Νο5



Φοτο Νο 6



Φοτο Νο 7



Φοτο Νο 8



Фото № 9

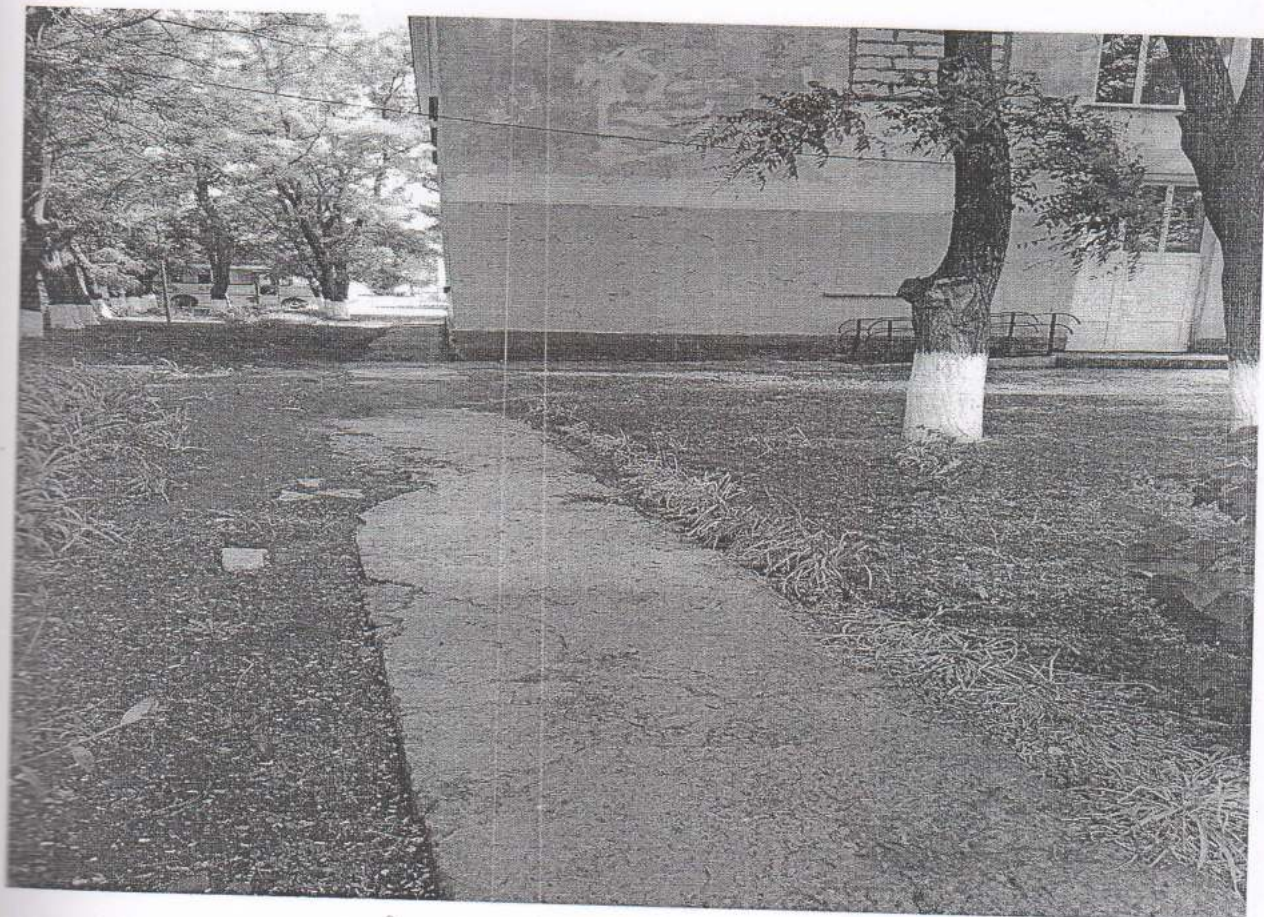
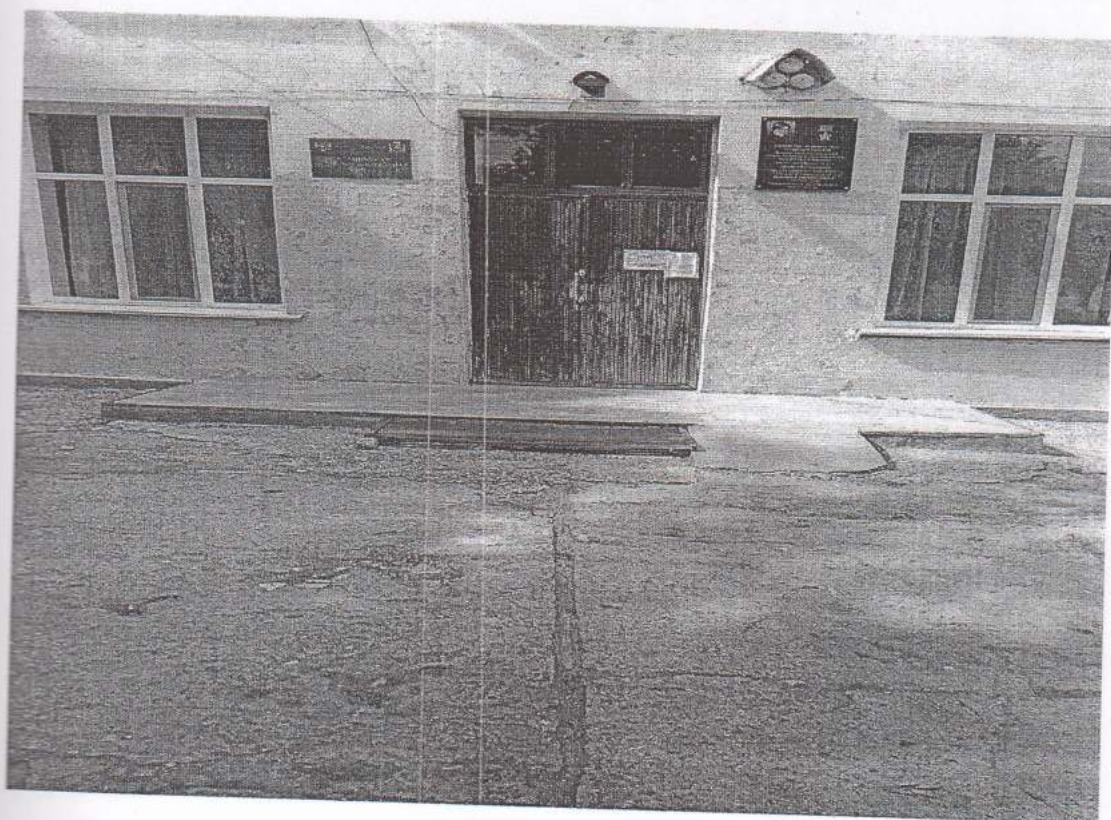


Фото №10



Φοτο 11



Φοτο 12

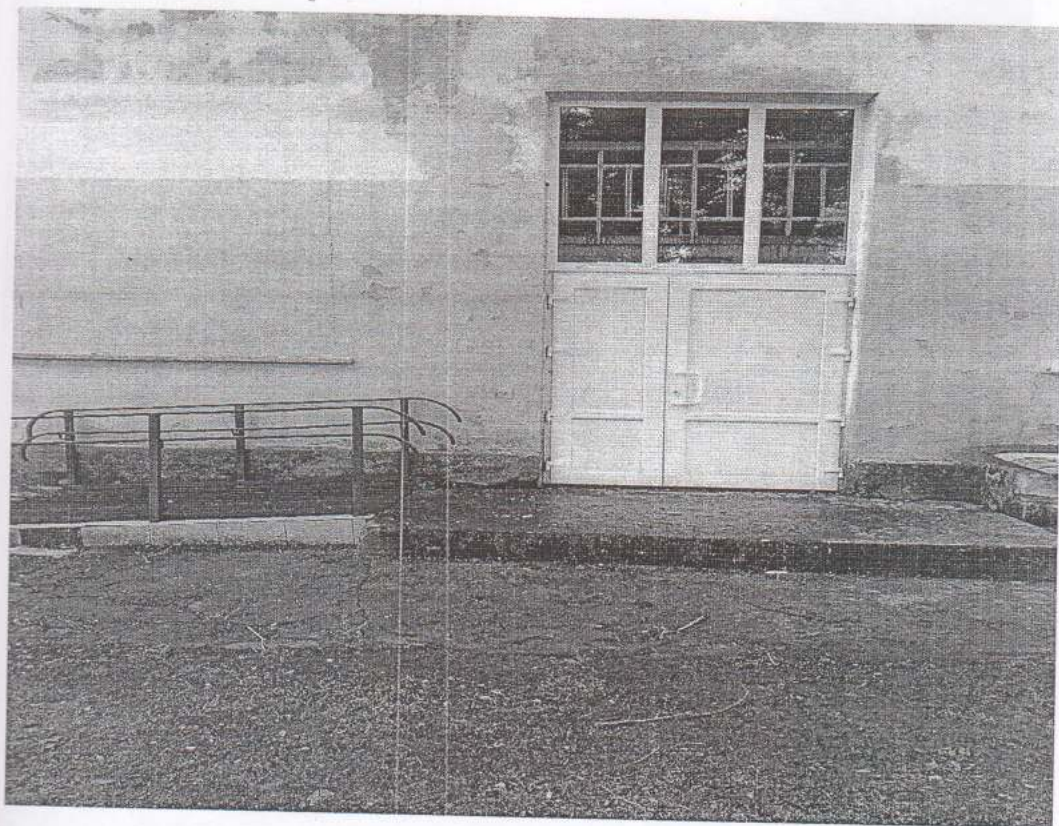


Фото 13

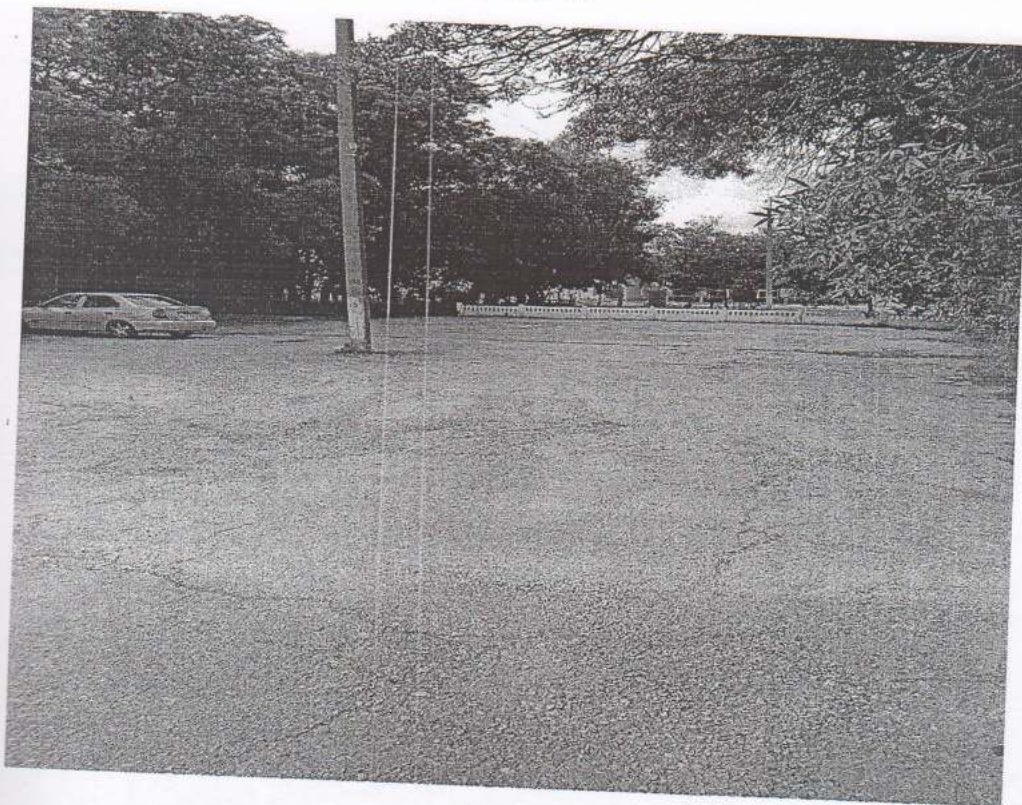


Фото 14



Φοτο 15



Φοτο 16

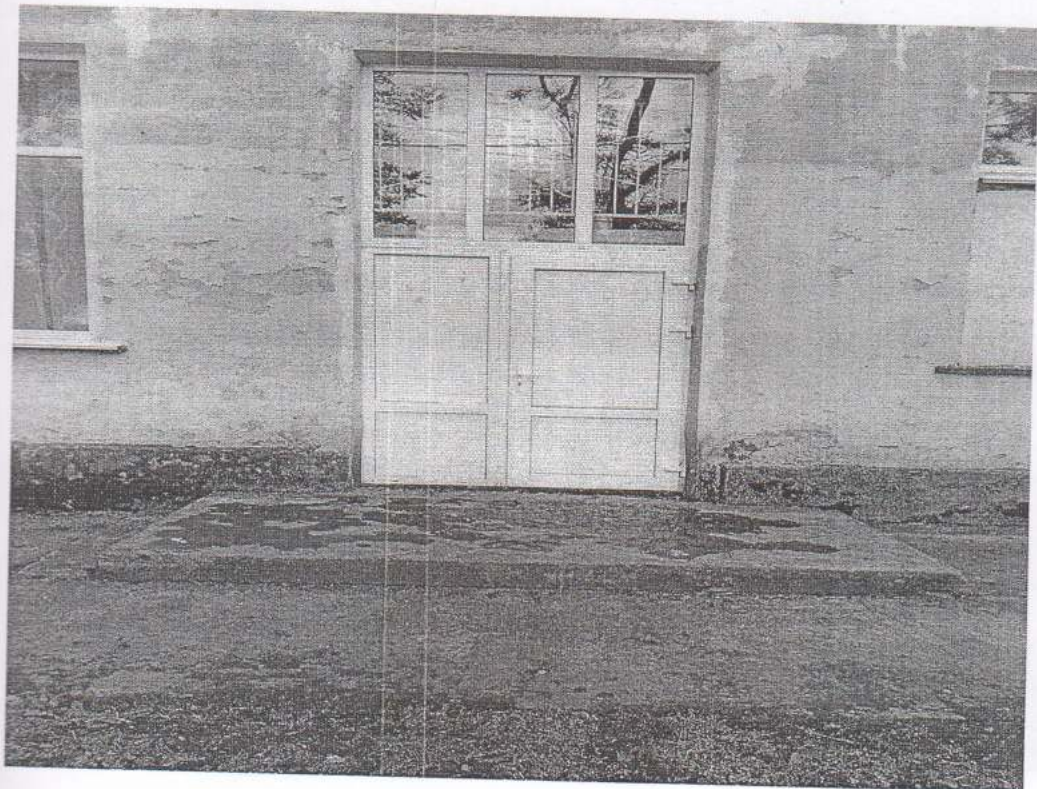


Фото 17

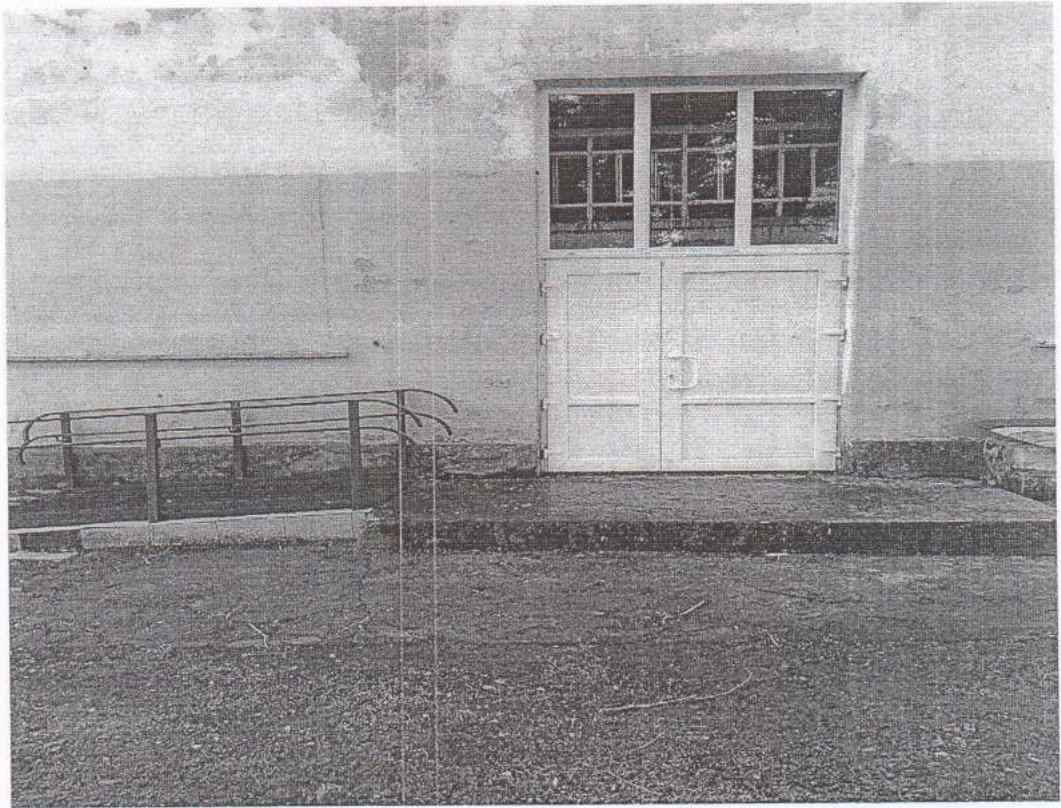
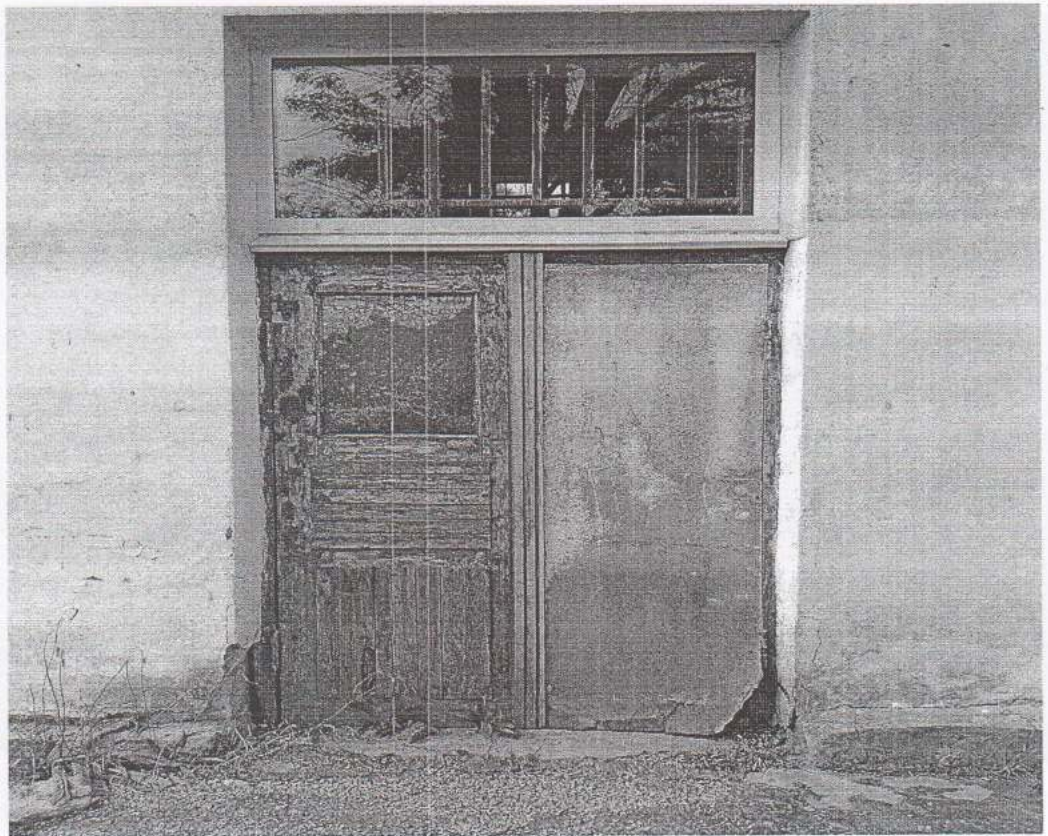


Фото 18



Φοτο 19



Φοτο 20

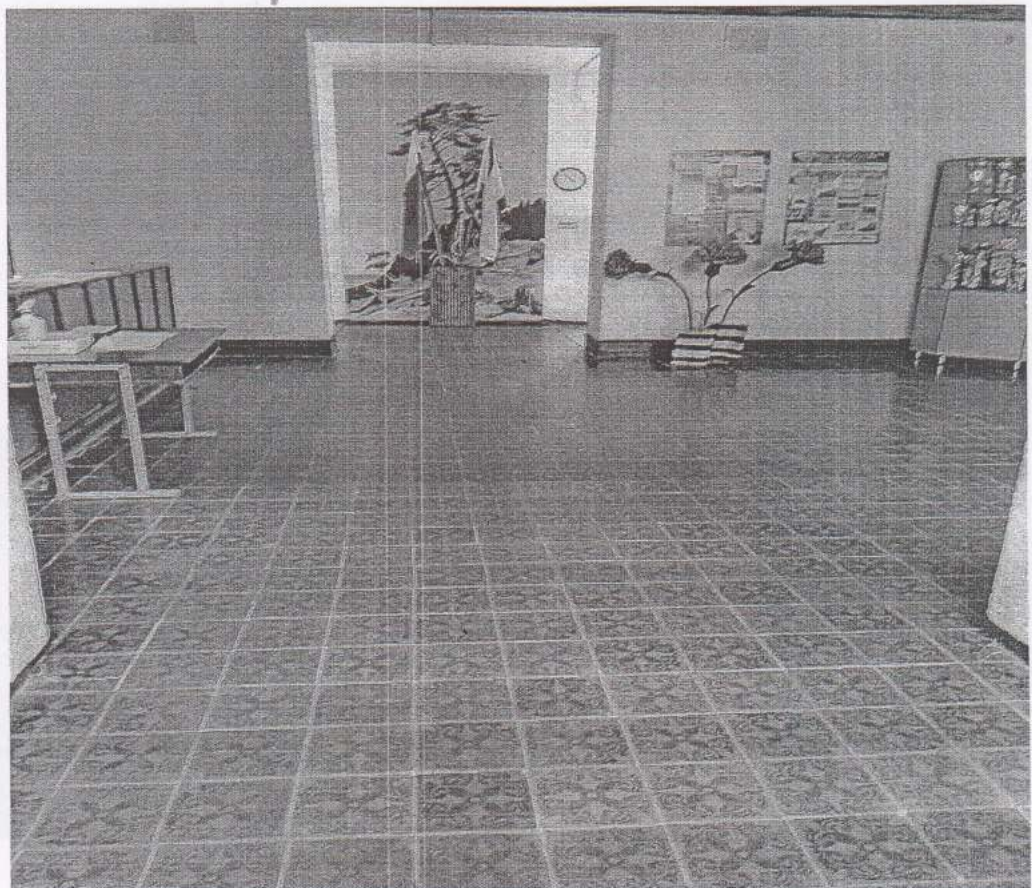


Фото 21

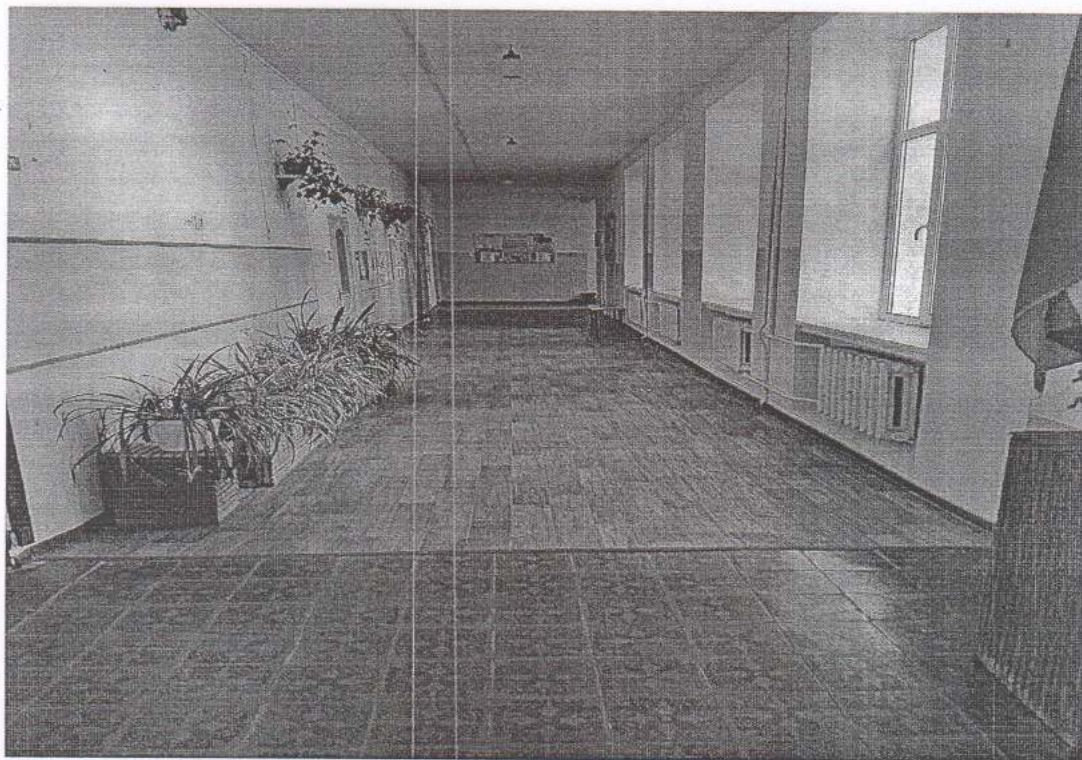


Фото 22

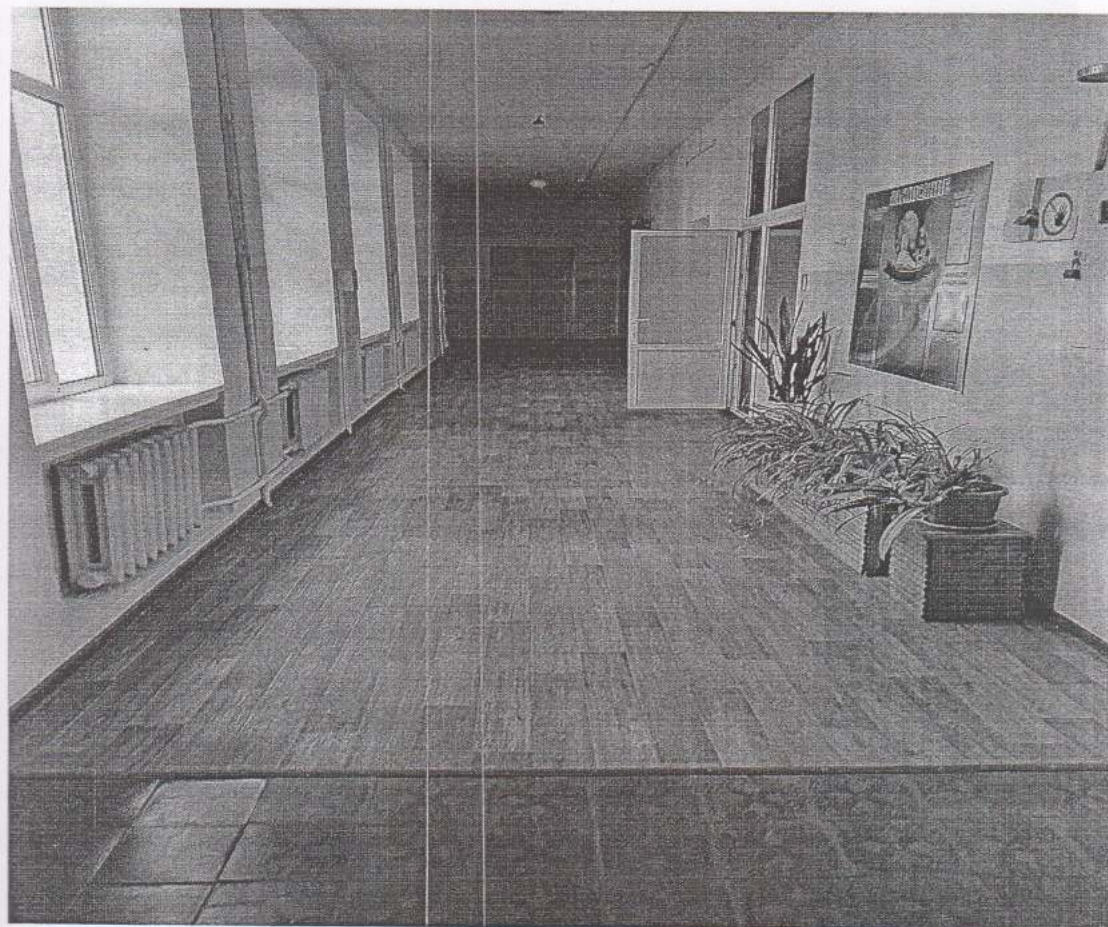


Фото 23



Фото 24



Φοτο 25



Φοτο 26



Фото 27



Фото 28



Фото 29



Фото 30

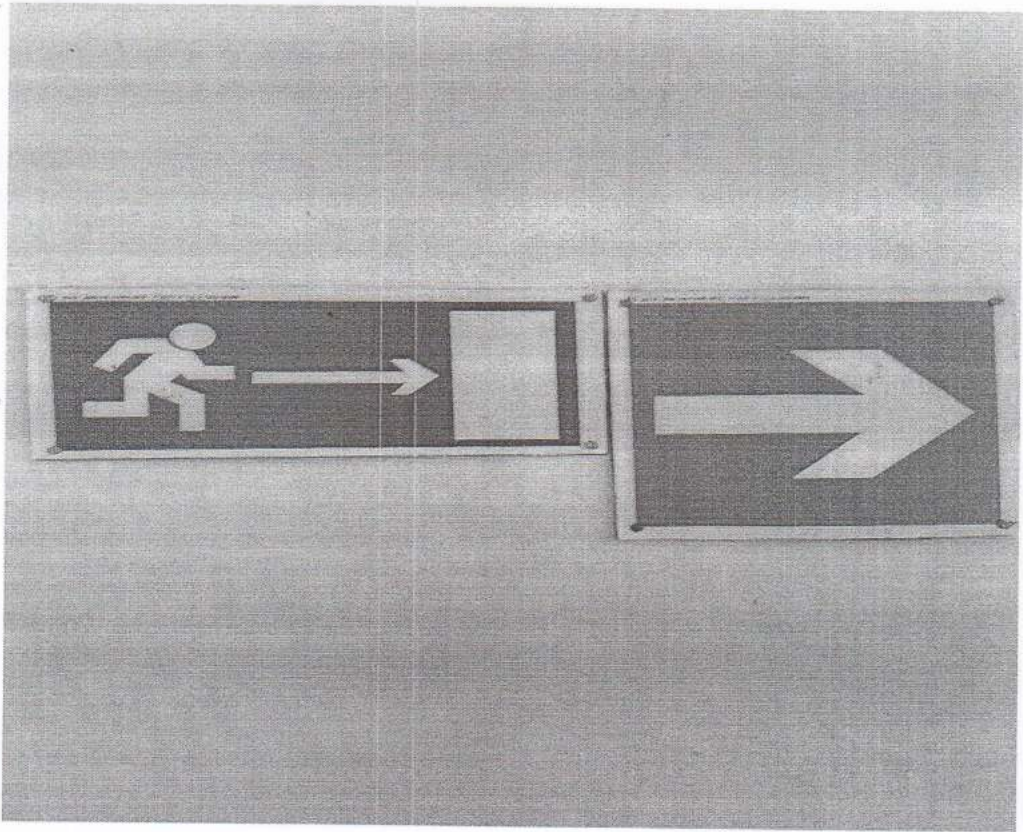


Фото 31

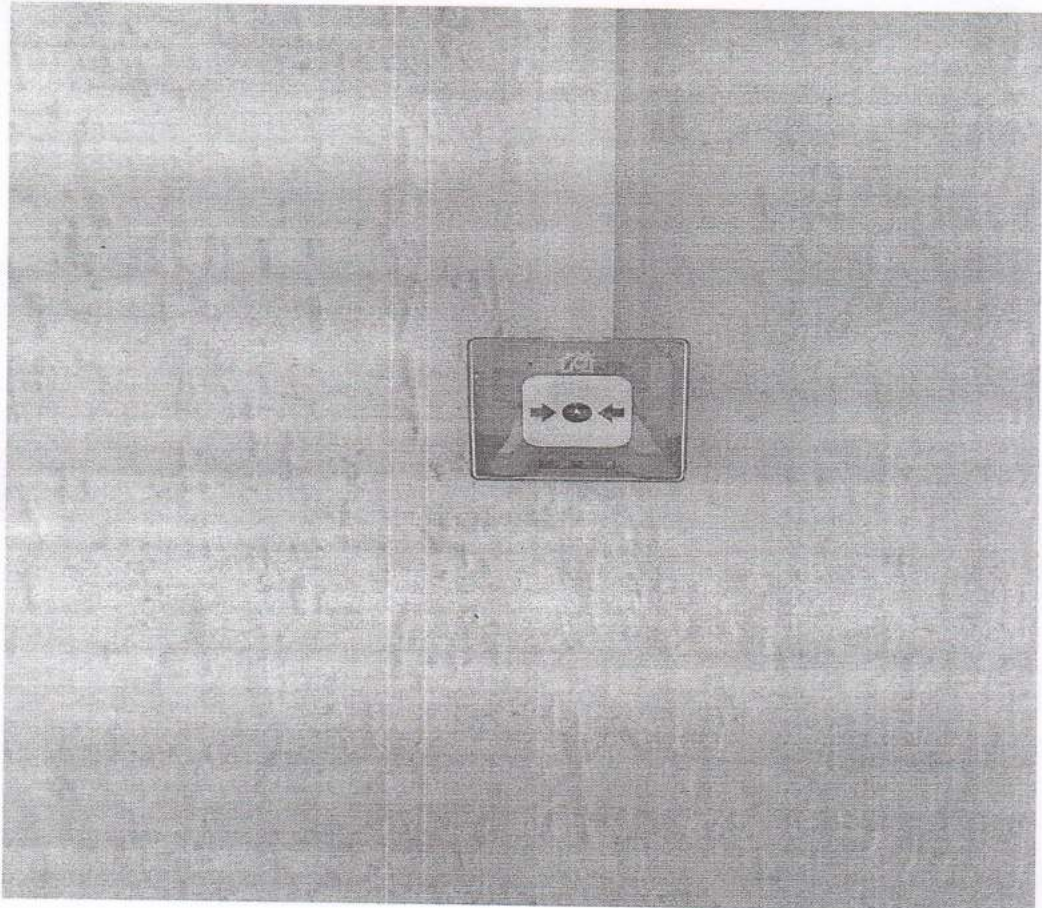
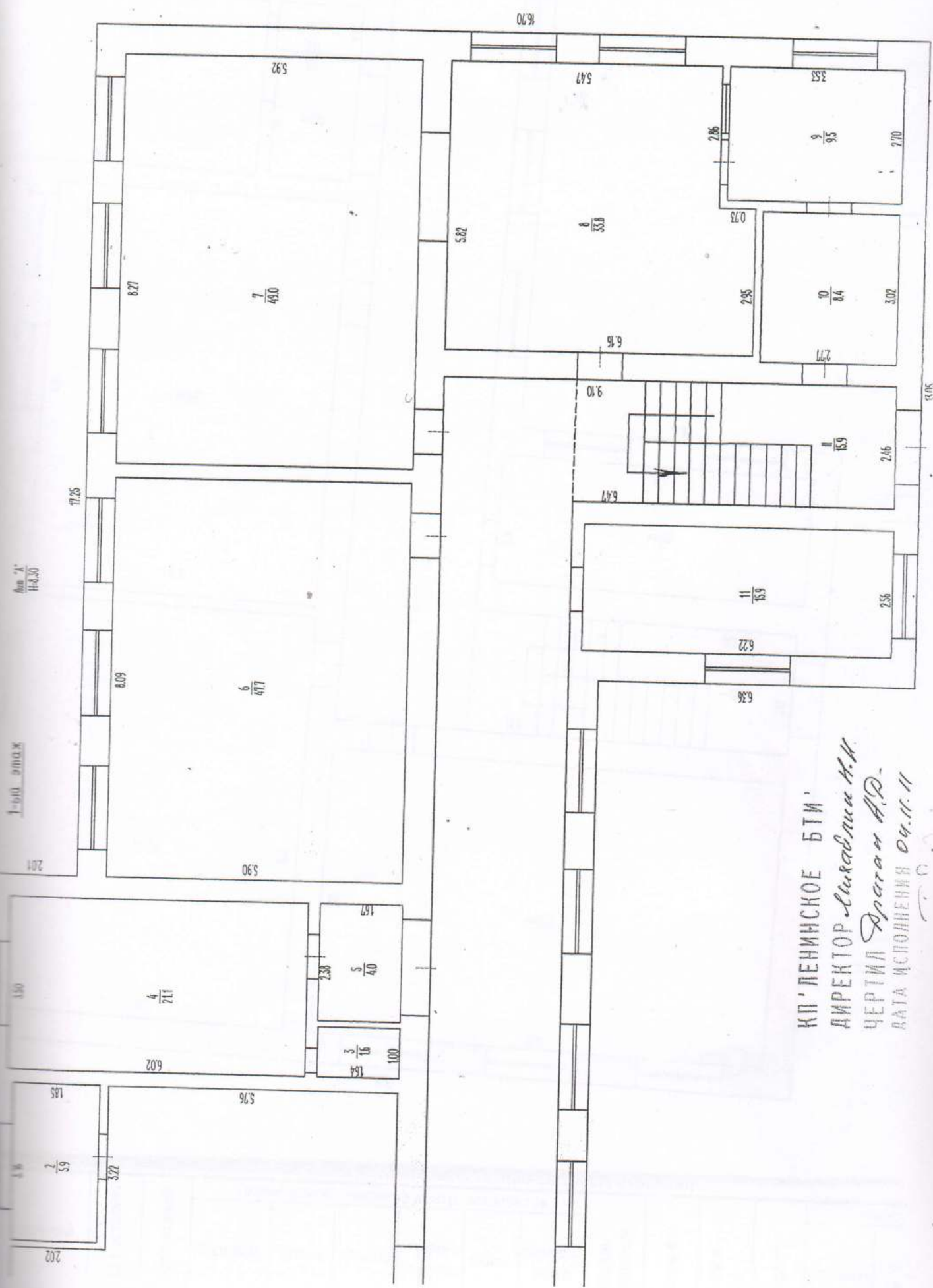


Фото 32





КП 'ЛЕНИНСКОЕ БТИ'
 ДИРЕКТОР *Лыкавлин Н.И.*
 ЧЕРТИЛ *Драган Н.Д.*
 ВАТА ИСПОЛНЕНИЯ 04.11.11